

VIVIM JOAN MARTÍ  
· SANT BOI ·



**Promoción:**

Calle de Joan Martí 35, Sant Boi de Llobregat, Barcelona

**Oficinas VIVIM:**

Recinto Ind. Colònia Güell. Edificio Filatures 3r 2a. Santa Coloma de Cervelló. Barcelona

Telf. **931 985 566**

Juntos construiremos **el hogar de tus sueños**

Folleto informativo sin carácter contractual elaborado a partir del Proyecto Básico presentado para tramitación de la licencia de obras. Información sujeta a modificaciones necesarias por exigencias de orden técnico, jurídico o comercial durante el transcurso de la obra o una vez finalizada la misma, sin que ello implique alteración significativa del objeto y sin mermar las calidades de los materiales. Infografías exteriores e interiores meramente ilustrativas y sujetas a posibles modificaciones; mobiliario no incluido; acabados, calidades, colores, equipamiento, aparatos sanitarios y muebles de cocina aproximados. Toda la información y entrega de documentación se hará según lo establecido en el Real Decreto 515/1989 y demás normas que pudieran complementarlo, ya sean de carácter estatal o autonómico.

VIVIM JOAN MARTÍ  
· SANT BOI ·



Contamos con profesionales con **más de 30 años de experiencia dentro del sector de la construcción i la inmobiliaria**. Esta experiencia nos permite ofrecer distintas soluciones integrales y un gran servicio personalizado desde de la construcción de la obra hasta la gestión y posventa de las viviendas.

## NUESTROS VALORES



### 1. PROFESIONALIDAD

Nuestro equipo tiene una amplia trayectoria en el desarrollo residencial y está orientado a ofrecer una excelente experiencia al cliente, aportando su talento y compromiso para conseguirlo.

### 2. PERSONALIZACIÓN

No hay dos casas iguales, porque los espacios son parte de la identidad de las personas que las habitan. Por eso creamos viviendas funcionales y versátiles, cuyo diseño se adapta con facilidad a las necesidades de sus usuarios.



### 3. CALIDAD

Elegimos los mejores materiales y acabados, cuidamos el diseño hasta el último detalle y nos aseguramos de construir espacios confortables, amplios y ordenados, que contribuyan al bienestar físico y emocional de las personas.

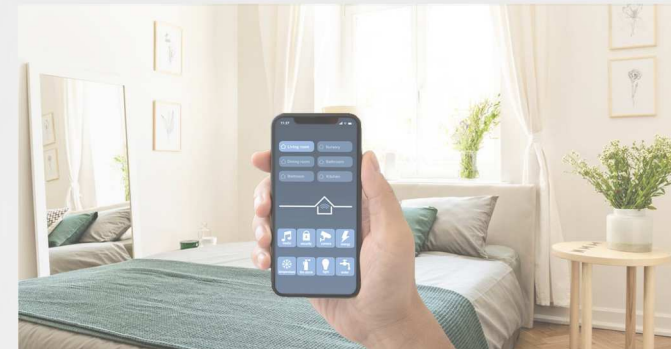
### 4. DISEÑO

Trabajamos con los mejores arquitectos de su promoción en Cataluña creando viviendas de autor, que aporten al mercado un plus de singularidad, exclusividad, calidad, diseño y cuidado del detalle.



### 5. INNOVACIÓN

Nuestras viviendas incorporan las últimas innovaciones tecnológicas aplicables, tanto en instalaciones, materiales y domótica, dotándolas de las mayores prestaciones con el objetivo de hacer la vida de las personas más cómoda y confortable.



# La mejor ubicación en Sant Boi

A tan solo 15 minutos del centro de Barcelona, y a 15 minutos de la playa, se alza este **residencial de nueva construcción** que pone a tu alcance todas las comodidades que puedas imaginar.

Perfectamente ubicado en el centro de la ciudad, **a las puertas de puntos de transporte, colegios y equipamientos, Vivim Joan Martí se erige en un entorno tranquilo y seguro** y se convierte en la mejor opción para empezar tu nueva vida.

## TRANSPORTE

### Líneas autobús:

E70, E79, L70, L74, L78, SB1, SB2, N13

### Líneas metro:

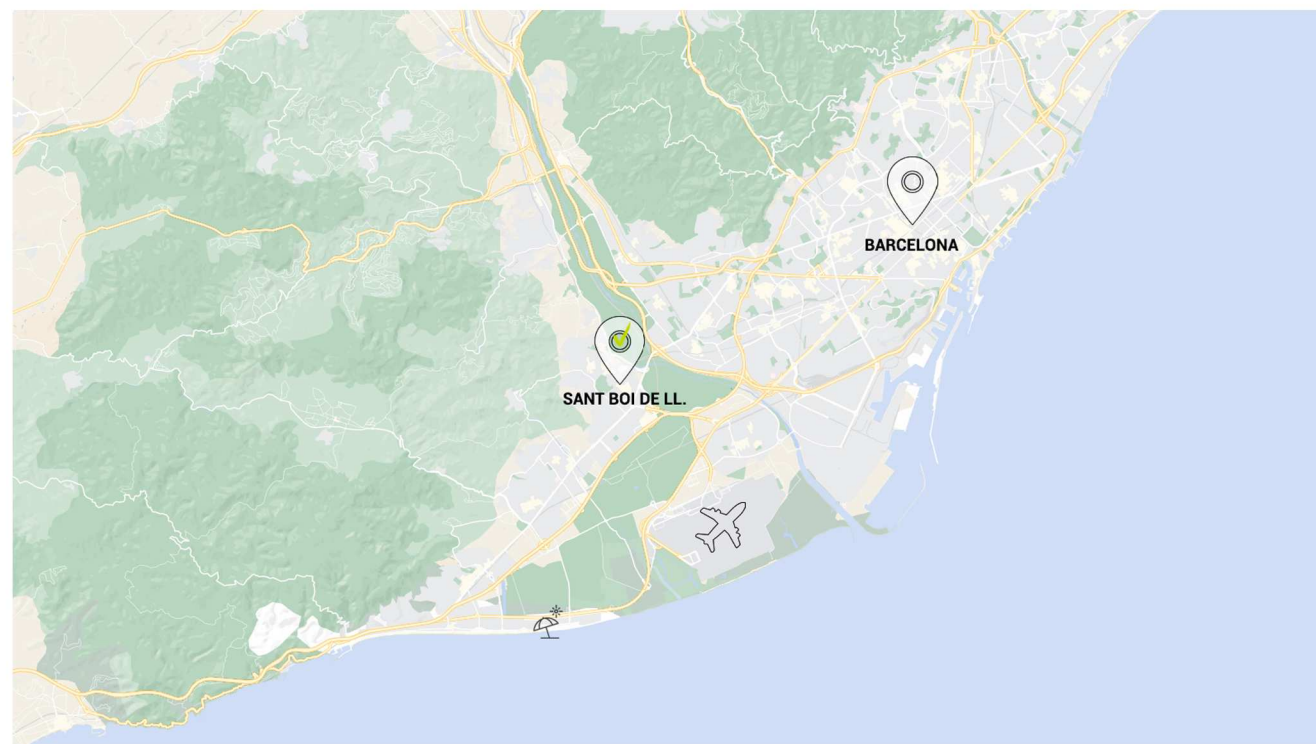
L8 (Barcelona)

R5 - R6 - R50 - R60 - S3 - S4 - S8 - S9

### Carretera:

A-2, B-20, C-245, C-31

← *completa red de transporte*



- PARADA DE BUS
- COLEGIO
- SUPERMERCADO
- GINNASIO
- ZONA DE OCIO
- HOSPITAL
- PARQUE

# Viviendas de diseño y exclusividad

Te ofrecemos **viviendas de autor**, diseñadas pensando siempre en el bienestar del usuario, que destacan por la calidad de sus acabados, una vibrante **luminosidad, elegancia y calidez**.

El aspecto de la fachada responde a un estilo arquitectónico marcadamente contemporáneo y atractivo. La piscina aporta un plus de exclusividad.

## NUESTROS ARQUITECTOS

Contamos con **los mejores arquitectos de su promoción** en Catalunya, con ya más de 20 años de experiencia en el sector.

**Ferrer i Rebugent** han abordado infinidad de proyectos, con soluciones arquitectónicas que se adaptan a cada caso en concreto y pretenden dialogar y respetar la identidad del entorno.



# Estancias luminosas y cálidas

Las viviendas en forma de dúplex se abren al exterior a través de **excepcionales balcones y terrazas**, proporcionando gran luminosidad y espacios únicos en cada estancia.

La elección de materiales **modernos, cálidos y confortables** ayudan a generar un ambiente singular en el que relajarse y disfrutar del día a día.

*Cuidado hasta  
el último detalle*  
↓



*Espectaculares*  
↓



*Acatados y materiales  
cálidos y confortables*  
→



Diseño y calidad  
en todos los acabados

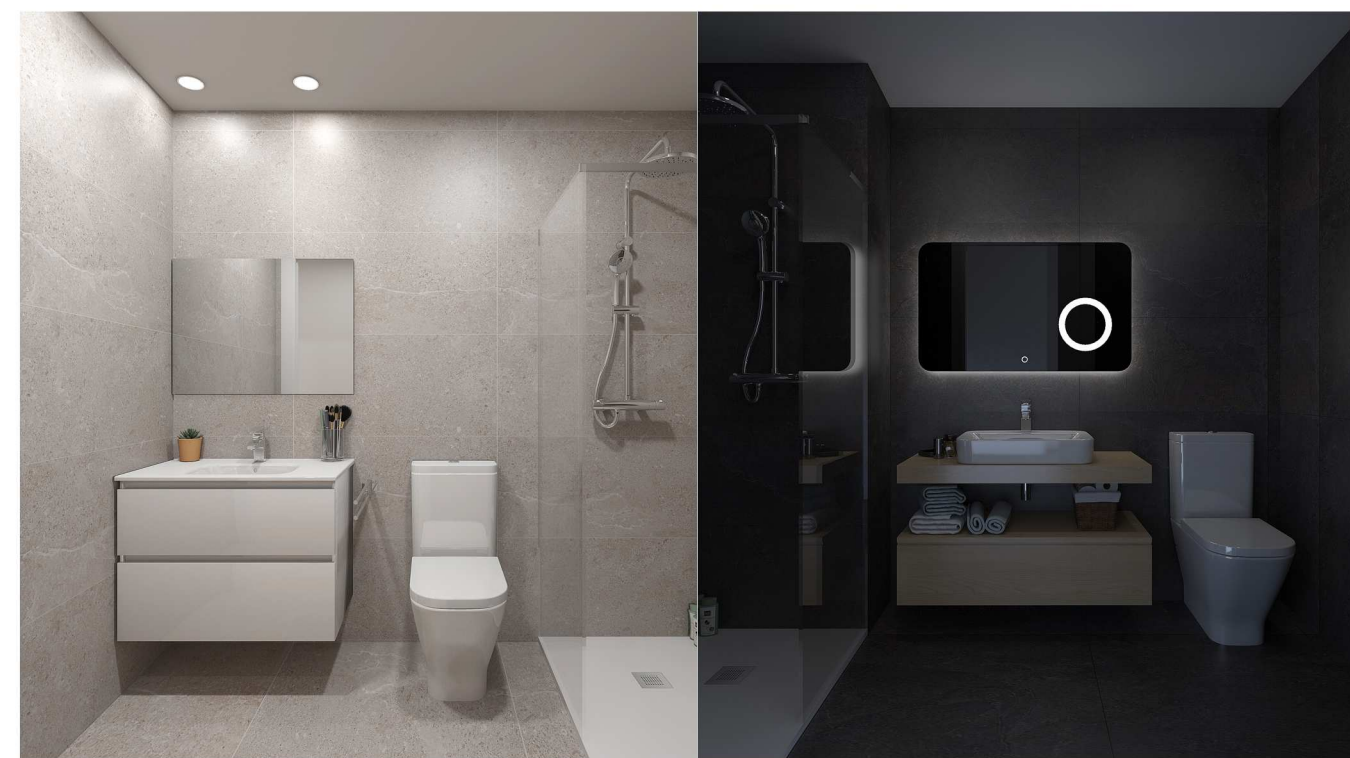


## Espacios íntimos más acogedores

Las cocinas cuentan con un diseño moderno y cuidado que las hace **funcionales, ergonómicas y versátiles**. Están totalmente equipadas para satisfacer las necesidades de organización y almacenamiento.

Los baños destacan por la **calidad y modernidad** de los materiales y acabados, que transmiten **limpieza y frescura**, creando así un ambiente de calma y confort a la medida de tus necesidades.

Muchos de calidad para  
tu espacio más íntimo



# Exclusivas zonas comunitarias

Sabiendo lo importante que es disfrutar del tiempo libre, ponemos a vuestra disposición magníficas **zonas comunes con solarium y piscina.**

Un espacio excepcional donde grandes y pequeños podrán **disfrutar y relajarse.** Se conciben estas áreas versátiles tratando de adaptarse a las necesidades de todos.



↖  
Al agua patos

















# Una casa para cada tipo de familia

Viviendas de tres y cuatro dormitorios y de 2 baños, con grandes terrazas y una gran variedad de metraje.

Te ofrecemos distintos tipos de vivienda para que encuentres la que más se adapta a tu estilo de vida y el de los tuyos.

VIVIENDA TIPO BAJOS 3D

3 DORMITORIOS  
2 BAÑO

TERRAZA



SUPERFICIES (APROX) m<sup>2</sup>

Superficie interior útil	61
Superficie exterior útil	62
Superficie construida	132

VIVIENDA TIPO BAJOS 4D

4 DORMITORIOS  
2 BAÑOS

TERRAZA



SUPERFICIES (APROX) m<sup>2</sup>

Superficie interior útil	82
Superficie exterior útil	58
Superficie construida	159



VIVIENDA TIPO 3D

3 DORMITORIOS  
2 BAÑOS

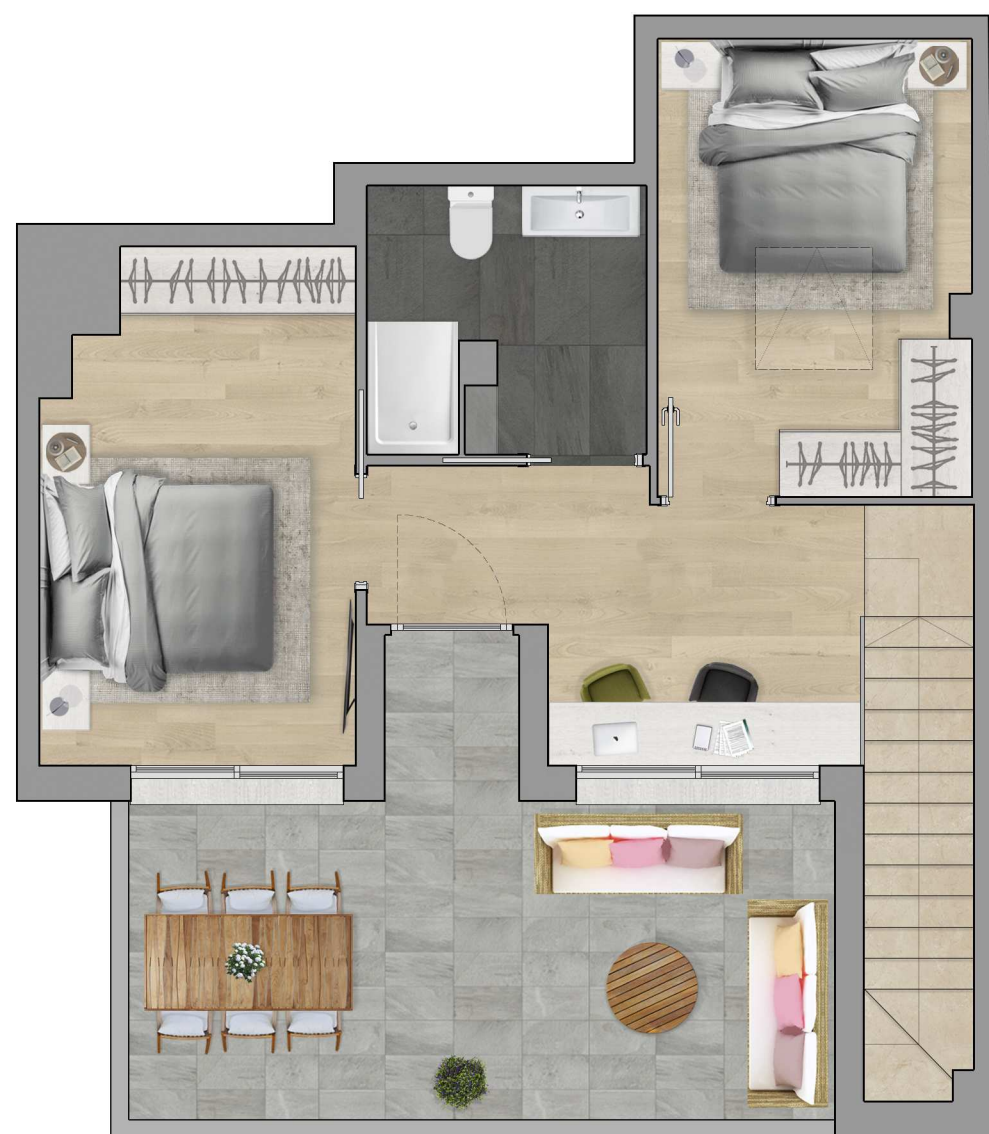


SUPERFICIES (APROX) m<sup>2</sup>

Superficie interior útil	61
Superficie exterior útil	23
Superficie construida	93

VIVIENDA TIPO DÚPLEX 3D

3 DORMITORIOS  
2 BAÑOS



PLANTA SUPERIOR



SUPERFICIES (APROX)	m <sup>2</sup>
Superficie interior útil	82
Superficie exterior útil	22
Superficie construida	126

VIVIENDA TIPO DÚPLEX 4D

4 DORMITORIOS  
2 BAÑOS



SUPERFICIES (APROX)	m <sup>2</sup>
Superficie interior útil	88
Superficie exterior útil	27
Superficie construida	133