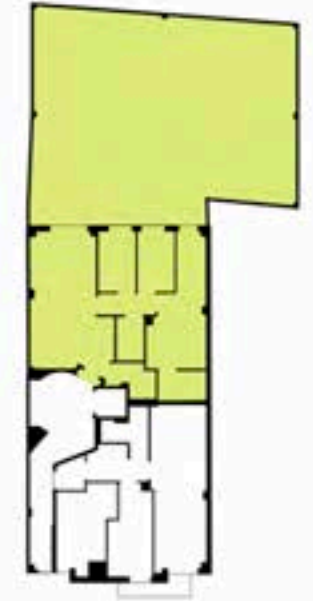




vivim
immobiliària



Residencial
Eusebi Güell
Centre

Promoció habitatges Sant Boi del Llobregat
C/Eusebi Güell n° 45-47

1r 1ª



TOTAL SUPERFÍCIE INTERIOR:
ÚTIL = 72,92 m2
CONSTRUÏDA = 84,61 m2

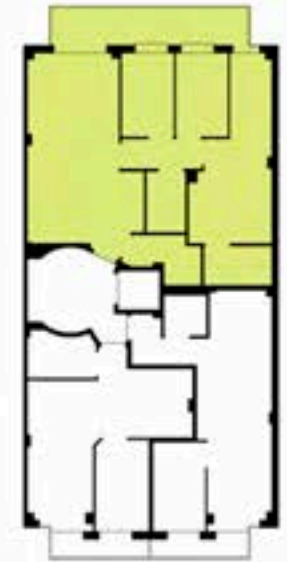


Promoció habitatges Sant Boi del Llobregat
C/Eusebi Güell n° 45-47

1r 2^a



TOTAL SUPERFÍCIE INTERIOR:
ÚTIL = 60,23 m²
CONSTRUÏDA = 71,25 m²





Promoció habitatges Sant Boi del Llobregat
C/Eusebi Güell n° 45-47

2n 2^a



TOTAL SUPERFÍCIE INTERIOR:
ÚTIL = 36,43 m²
CONSTRUÏDA = 43,27 m²



Promoció habitatges Sant Boi del Llobregat
C/Eusebi Güell n° 45-47

2n 3ª



TOTAL SUPERFÍCIE INTERIOR:
ÚTIL = 35,96 m2
CONSTRUÏDA = 43,26 m2

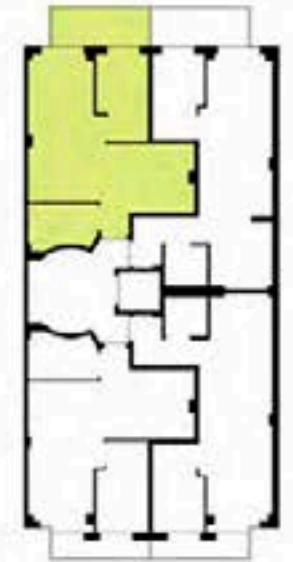


Promoció habitatges Sant Boi del Llobregat
C/Eusebi Güell nº 45-47

3r 1^a
PLANTA SOTACOBERTA



TOTAL SUPERFÍCIE INTERIOR:
ÚTIL = 27,91 m²
CONSTRUÏDA = 35,76 m²



Promoció habitatges Sant Boi del Llobregat
C/Eusebi Güell n^o 45-47

3r 1^a
PLANTA 3^a



TOTAL SUPERFÍCIE INTERIOR:
UTIL = 36,07 m²
CONSTRUÏDA = 41,52 m²



Promoció habitatges Sant Boi del Llobregat
C/Eusebi Güell n^o 45-47

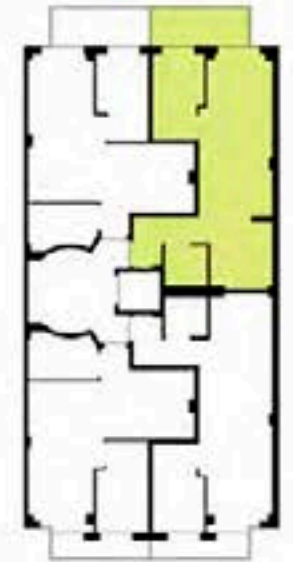
3r 2^a
PLANTA SOTACOBERTA



TOTAL SUPERFÍCIE INTERIOR:
ÚTIL = 29,34 m²
CONSTRUÏDA = 37,63 m²



vivim
immobiliària



Residencial
Eusebi Güell
Centre

Promoció habitatges Sant Boi del Llobregat
C/Eusebi Güell nº 45-47

3r 2ª
PLANTA 3ª



TOTAL SUPERFÍCIE INTERIOR:
ÚTIL = 36,61 m²
CONSTRUÏDA = 42,78 m²



Promoció habitatges Sant Boi del Llobregat
C/Eusebi Güell nº 45-47

3r 3a
PLANTA SOTACOBERTA

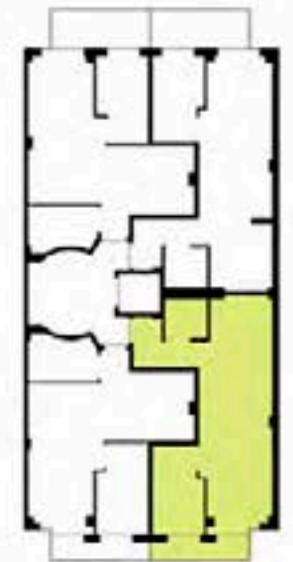


TOTAL SUPERFÍCIE INTERIOR:
ÚTIL = 28,00 m²
CONSTRUÏDA = 36,15 m²

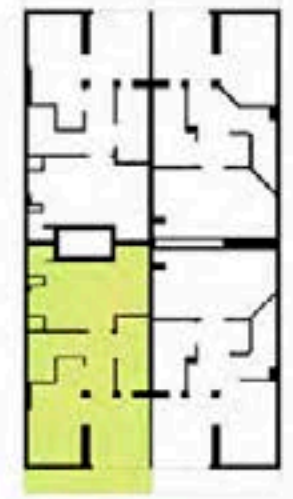


Promoció habitatges Sant Boi del Llobregat
C/Eusebi Güell nº 45-47

3r 3ª
PLANTA 3ª



TOTAL SUPERFÍCIE INTERIOR:
ÚTIL = 36,72 m²
CONSTRUÏDA = 43,02 m²



Promoció habitatges Sant Boi del Llobregat
C/Eusebi Güell n° 45-47

3r 4ª
PLANTA SOTACOBERTA



TOTAL SUPERFÍCIE INTERIOR:
ÚTIL = 26,48 m2
CONSTRUÏDA = 34,31 m2



Promoció habitatges Sant Boi del Llobregat
C/Eusebi Güell n^o 45-47

3r 4^a
PLANTA 3^a



TOTAL SUPERFÍCIE INTERIOR:
ÚTIL = 36,12 m²
CONSTRUÏDA = 41,78 m²